

2011

정책자료집 - 6

제주 및 한국말산업의 동반성장 전략은

국회의원 김우남 (민주당 제주시 乙, 농림수산식품위원회)

www.wnkim.or.kr / wnkim@na.go.kr

“국민과 함께하는 더 큰 농촌진흥청”

말 산업 선진화 자원 국립축산과학원 R&D 추진계획

2011. 5. 19.

국립축산과학원장 장 원 경

목 차

- 1 추진배경
- 2 그 동안의 추진성과
- 3 말 산업의 현황과 과제
- 4 금후 R&D 추진계획
- 5 2020년 전망



1. 추진배경

2. 그 동안의 추진성과

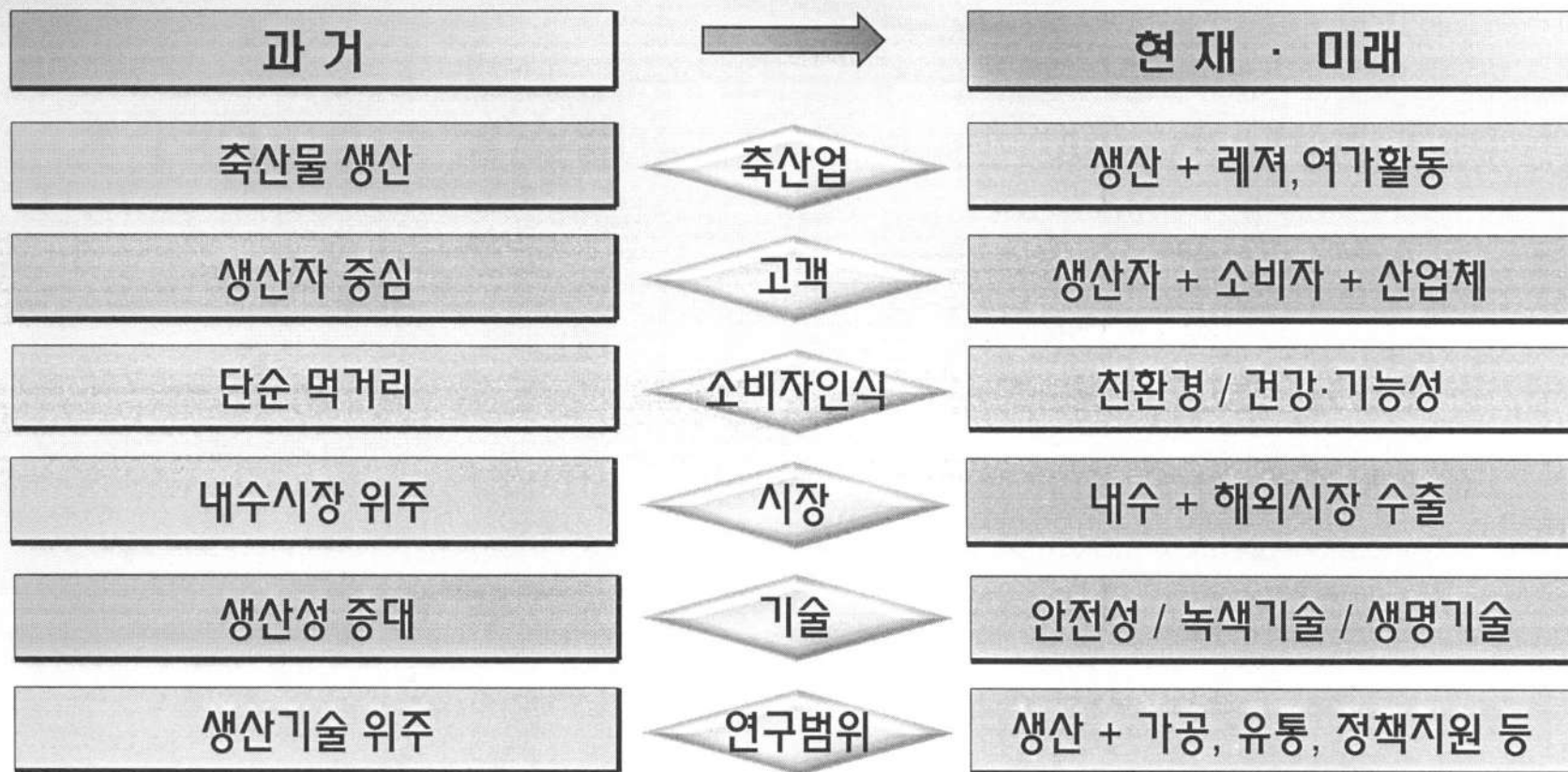
3. 말 산업의 현황과 과제

4. 금후 R&D 추진계획

5. 2020년 전망



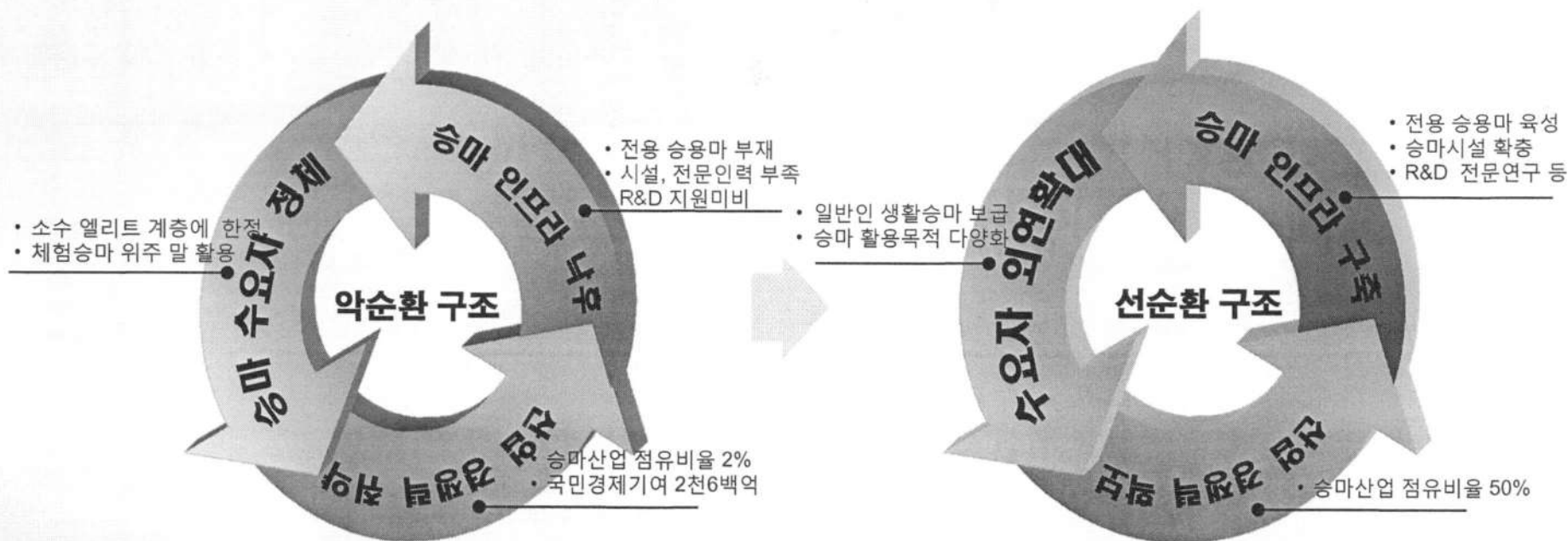
● 축산에 대한 인식과 요구가 변화 ●



‘말’은 미래형 녹색축산 구현의 중심 축종

● 고부가 말산업 육성 R&D 주도 주체 및 전략 부재 ●

- 웰빙 중시 생활패턴 등으로 승마를 포함한 ‘달리는 축산’ 급부상
 - 국내 말 산업은 경마위주의 산업구조로 다양한 가치창출에 한계
- ※ 말 산업을 국민산업으로 육성할 수 있는 전략적인 R&D 추진시급



● 축산원의 다양한 R&D 노하우 말 산업 선진화에 활용 ●

'50~'60
년대

- 전쟁피해 복구 사업
- 소규모, 재래 방식 사육
- 도입종 능력검정 착수
- 인공수정 초기 단계

'60~'70
년대

- 한우, 젃소, 돼지 육량개량 사업
- 근대 축산업기반 구축
- 소 인공수정, ET 연구
- 말 역용능력 분석

'90
년대

- 한우, 젃소, 돼지 육질 개량사업
- 한국가축사양표준 연구
- 축산물등급제도 제정
- 체세포복제연구
- 말고기 생산 이용연구

2000
년대~

- 고품질 축산물 생산 연구
- 바이오신약/장기
- 신소재 · 나노 융합 연구
- 신재생에너지 연구
- 승용마 생산 이용연구

● 축산원에 대한 말 산업 R&D 지원 기대치 상승 ●

◆ 말 산업 R&D 추진관련 그간의 경위

국감지적

- ⇒ 한국형 승용마 육성인력, 예산확보(2009국감, 김우남 의원)
- ⇒ 말 산업 육성계획 서면질의(2009국감, 김우남 의원)
- ⇒ 승마 녹색기술 R&D관련 자료요청(2009국감대비)

주변동향

- ⇒ 말 산업 연구협의회 구성 주관(2009.8, 농식품부)
- ⇒ 승용마 개량 등 R&D 지원(2009.10, 농협)
- ⇒ 승마 R&D 기반시설 조성지원(2008, 2010, 한국마사회)

조치결과

- ⇒ 말 산업 선진화 R&D 중·장기계획 발표(2009.4)
- ⇒ 농식품부 출입기자단 브리핑(2010.11)
- ⇒ MOU 체결(2009/삼성승마단, 2011/농업회사법인제주마산업(주))

1. 추진배경

2. 그 동안의 추진성과

3. 말 산업의 현황과 과제

4. 금후 R&D 추진계획

5. 2020년 전망



● 대표성과 ●

경마

⇒ 더러브렛 경주마 개량목표 설정 고시

승마

⇒ 한국형 승용마 품종육성 기초집단 조성

⇒ 국산 승용마 운동·재활효과 분석

마육

⇒ 말고기 등급판정기준 설정 및 영양특성 분석

⇒ 말뼈, 말기름 기능성 물질탐색

홍보

⇒ 책자발간 : 현대인의 웰빙식품 말고기 요리 등

⇒ 학술논문 : 국산 승용마 체형, 운동효과, 말고기 등



더러브렛 경주마 개량목표 설정

- 가축개량총괄기관 지정(축산법 제5조)에 따라 5년 단위로 경주마 개량목표 설정(축산원) → 농식품부 고시(농식품부)

경주거리	2006	2010	2015	2016	개량량
1000M	1:02.2	1:01.4	1:00.4	1:00.2	0.2초
1400M	1:28.9	1:28.1	1:27.1	1:26.9	0.2초
2000M	2:12.0	2:10.8	2:09.3	2:09.0	0.3초

➡ 2000M 최고기록 : 일본과 74M, 미국과 89M
차이발생 → 씨암말, 씨수말 수준향상 시급

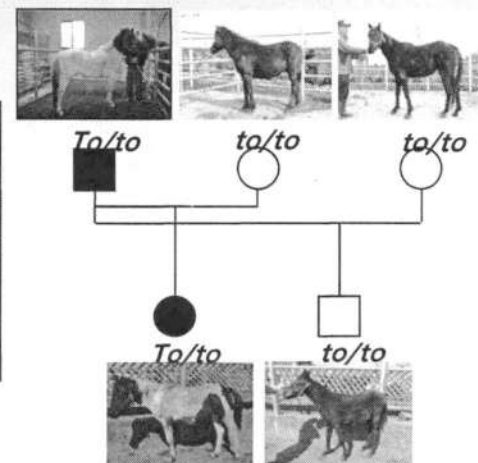


한국형 승용마 육성 기초집단 조성

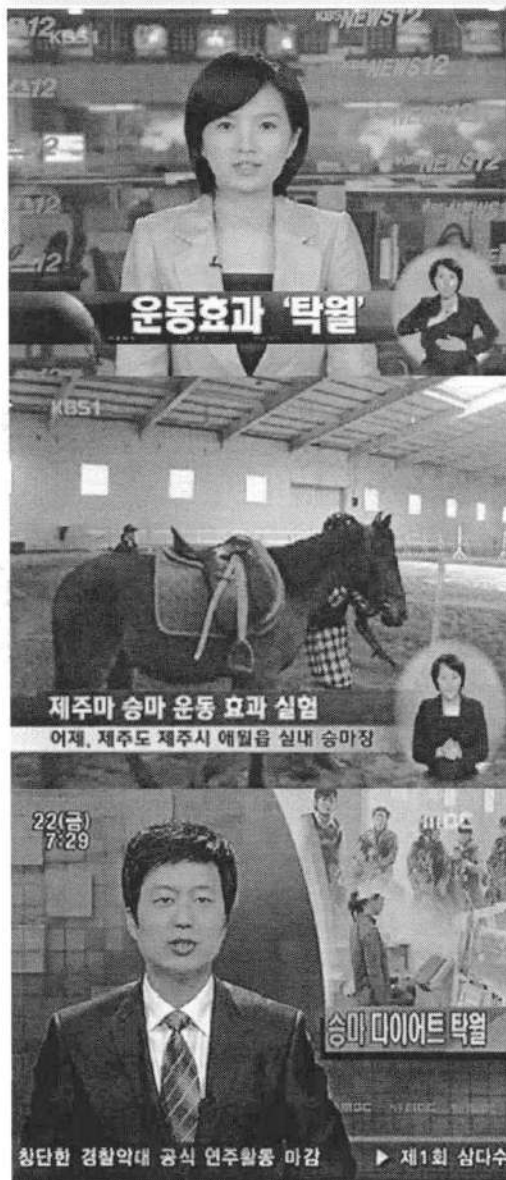
- 2009년 한국인 체형에 맞는 승용마 품종육성 연구착수
- 집단규모 : 151두(암말 104, 수말 47두)
- 선발기준 : 체형, 모색(가라, 가라월라), 품성, 지구력

<2010 생산자마 모색>

생산두수	가라	월라	갈색
50두(%)	30(60)	18(36)	2(4)

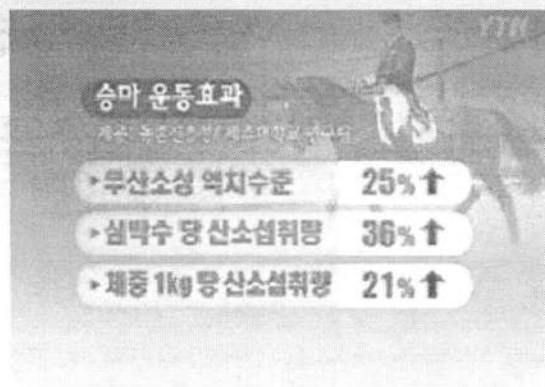


➡ 모색고정, 지구력 검정 보완후 2013년부터 시범보급
: 100두/년(농업회사법인제주마산업(주) 공동)



국산 승용마 운동·재활효과 분석

- 승마인구 확대를 위해 국내최초로 승마효과 과학적 검증
- 체질량지수(BMI) 25이상 중년여성 등 10명 대상
- 유산소성운동능력, 체조성변화량, 근력 등 기초분석

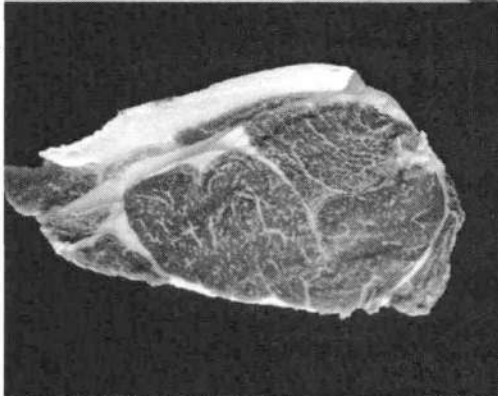
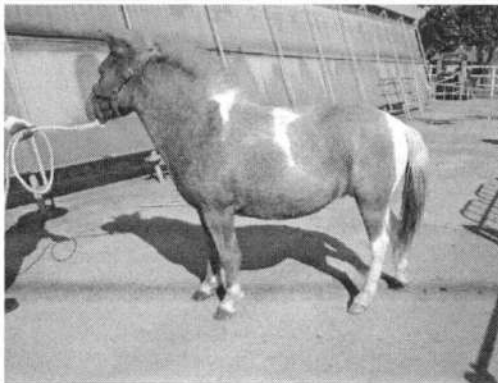


<유산소성운동능력>



<체지방율 변화>

➔ 한국형 승용마 품종육성과 연계 성인병(당뇨, 혈압) 등
국산 승용마 가치평가 지속추진

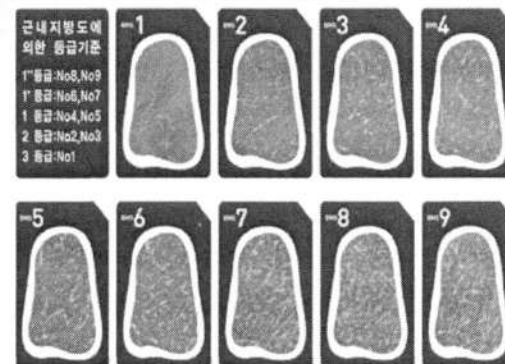


말고기 등급판정기준 설정

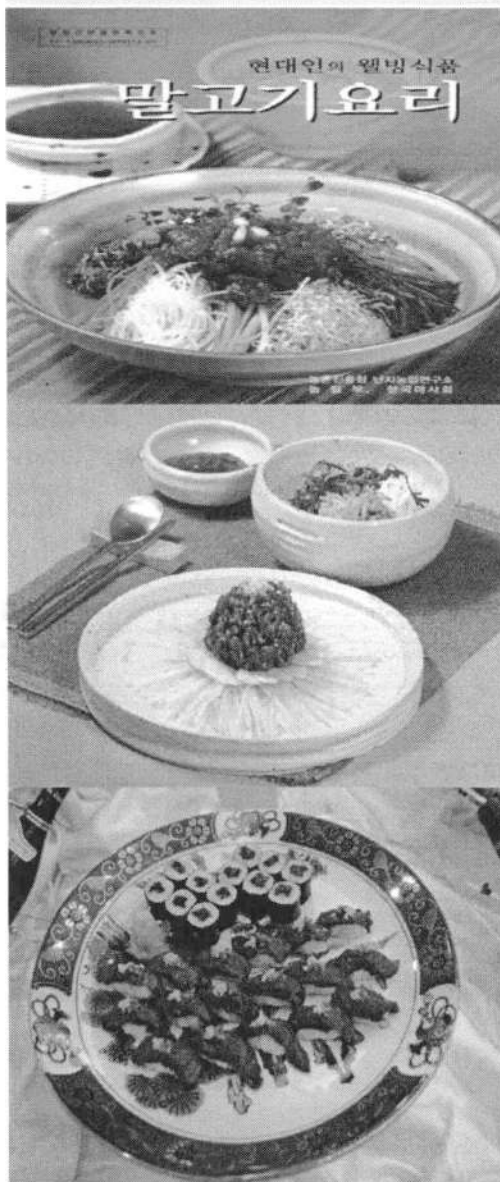
- 말고기 생산, 유통 및 소비 활성화를 위한 거래지표 개발 필요
- 주요 제정내용 : 등급판정기준, 등급표시방법 등
- 말도체 등급판정기준 시범시행 : 축산물품질평가원(2011.5.3)

<비육 도체특성(2007년, 50두)>

품종	생체중	도체중	도체율
경주제외마	344kg	209kg	61%

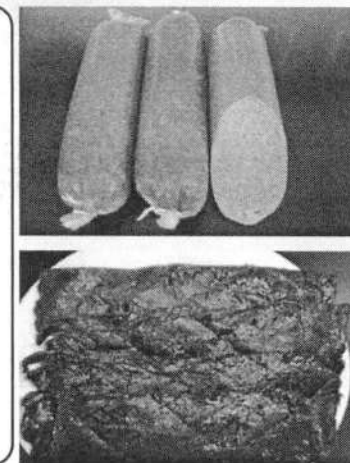
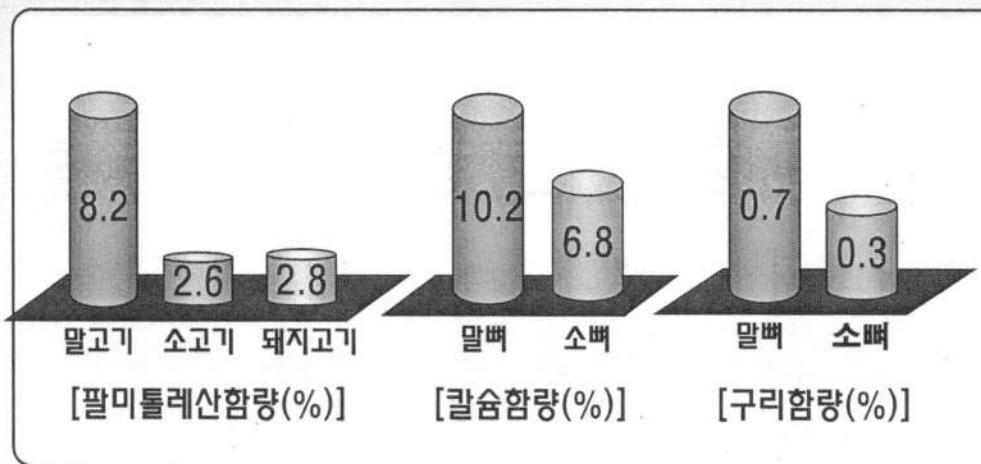


➡ 고품질 말고기 생산 유도 및 유통의 투명성 제고
→ 말고기 소비자 신뢰제고 및 수익창출 유도



말고기 및 부산물 홍보

- 말고기 요리 책자발간 : 한식 등 39종 레서피, 영양특성 수록
- 말뼈, 말기름 기능적 특성 구명 : 골다공증 예방, 피부항균작용 등
- 말고기 가공육 제조방법 개발 : 햄, 소시지, 육포



➡ 제주산 청정 말고기, 부산물 우수성 홍보

→ 소비자 다변화 및 식품산업화 유도

1. 추진배경

2. 그 동안의 추진성과

3. 말 산업의 현황과 과제

4. 금후 R&D 추진계획

5. 2020년 전망



● 말 산업 환경 (SWOT) ●

강점요인(S)

- ➡ 말 산업 육성법 제정으로 성장동력화 법적 기반마련
- ➡ 미래형 녹색산업 육성, 대안축산 육성에 대한 공감대 확산

약점요인(W)

- ➡ 경마위주의 기형적인 산업구조 및 산업화 인프라 취약

기회요인(O)

- ➡ 승마 등 말 활용에 대한 소비자 인식변화, R&D 투자 활성화

위협요인(T)

- ➡ 말 산업 육성법에 대한 외부 기대치 상승, 산업화 추진전략 취약

고부가 국민산업 육성을 위한 창의적 R&D 추진 시급

생산 단계

- 승용마 : 경주 퇴역마, 외국산 수입마 → 한국형 승용마 품종육성
- 개량·관리 시스템 부재 → 승용마 검정, 평가시스템 개발
- 승용마 생산 인프라 취약 → 제주 등 승용마 생산·공급기지 ‘특구지정’

육성·소비 단계

- 육성기반 취약 → 전용사료개발, 전문기술 표준화 보급 등
- 비 전문가 육성, 훈련참여 → 표준화 교재개발, 농가 및 관리자 교육 등
- 일부 계층의 체험승마 → 승마효과 검증·홍보 소비층 다변화

생산 단계

- 비육용 육용마 없음 → 육용 종마 도입·활용체계 검토
- 경주 퇴역마 비육마로 전용 → 비육마 생산·공급 시스템 구축
- 말고기 상품성 저조 → 말고기 등급판정제 정착 등

육성·소비 단계

- 고급 말고기 생산체계 미비 → 장·단기비육 표준화 기법개발
- 말고기 요리 완성도 미흡, 기피문화 상존 → 고품격 요리개발, 홍보
- 소비지역, 소비층 한정 → 다양한 가공품 개발 소비자 다변화

1. 추진배경

2. 그 동안의 추진성과

3. 말산업의 현황과 과제

4. 금후 R&D 추진계획

5. 2020년 전망



● 비전 및 추진전략 ●

비전

미래 고부가 말 산업을 견인하는 R&D 체제구축

전략 목표

핵심 과제 (9)

생활 승마용 전용마를 육성 및 계통

[핵심과제 3, 핵심 프로젝트 9]

- 한국형 승용마 육성
- 승용마 검정 및 선발 시스템 구축
- 승용마 운동 및 재활 효과분석

마를 생산능가 기반 강화기술 개발

[핵심과제 3, 핵심 프로젝트 9]

- 말 표준 사양관리 체계확립
- 말 전용사료 개발
- 말 번식효율 증진 기술개발

말고기 수출산업화 기술지원

[핵심과제 3, 핵심 프로젝트 9]

- 고급 말고기 생산 비육기술 개발
- 고품격 말고기 요리 개발
- 말뼈, 말기름 기능성 고부가 제품개발

● 비전 및 추진전략 ●

비전

미래 고부가 말 산업을 견인하는 R&D 체제구축

전략 목표

핵심 과제 (9)

생활 승마용 전용마를 육성 및 개발

[핵심과제 3, 핵심 프로젝트 9]

- 한국형 승용마 육성
- 승용마 검정 및 선발 시스템 구축
- 승용마 운동 및 재활 효과분석

마를 생산능가 기반 강화기술 개발

[핵심과제 3, 핵심 프로젝트 9]

- 말 표준 사양관리 체계확립
- 말 전용사료 개발
- 말 번식효율 증진 기술개발

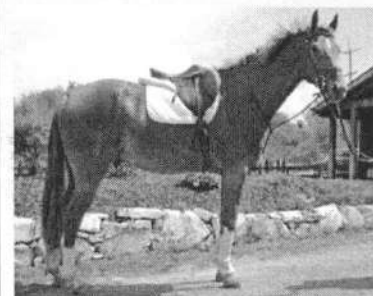
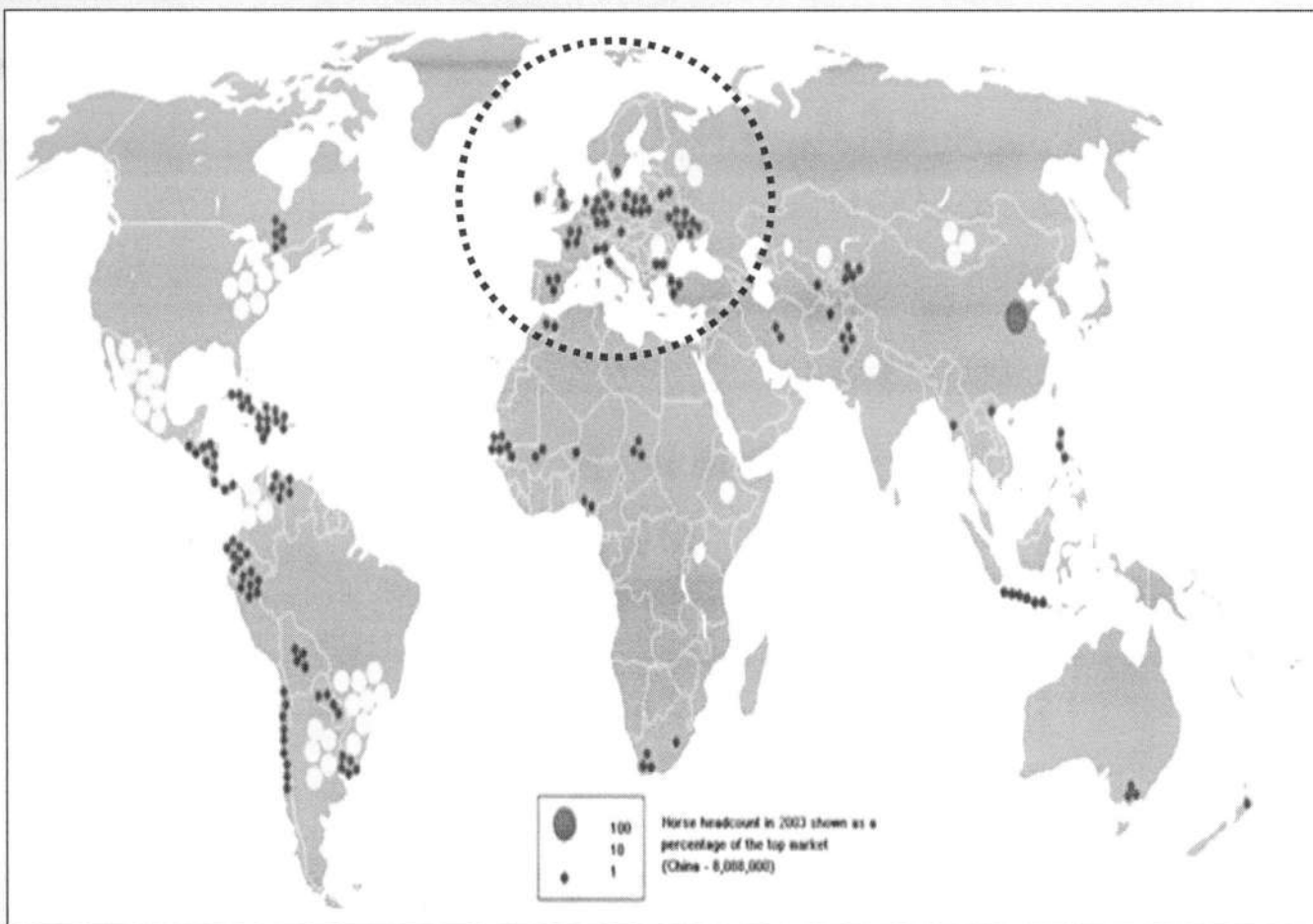
말고기 수출산업화 기술지원

[핵심과제 3, 핵심 프로젝트 9]

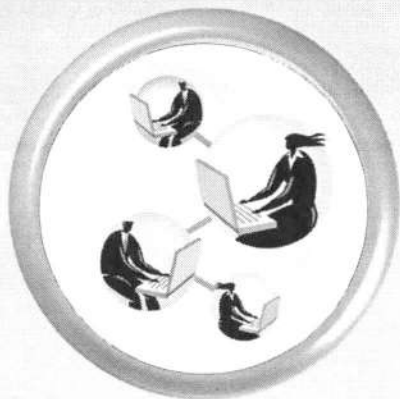
- 고급 말고기 생산 비육기술 개발
- 고품격 말고기 요리 개발
- 말뼈, 말기름 기능성 고부가 제품개발

금후 R&D 추진계획 - 승용마 육성사례

- ➡ 20C 독일, 프랑스 등 유럽을 중심으로 전용 승용마 육성 추진
- ➡ 교배조합 : 자국의 토종마 x 더러브렛 혈통(Hot blood)
- ➡ 대표품종 : 셀레프랑세(프랑스), 트라케너(독일), 하노베리안(독일) 등

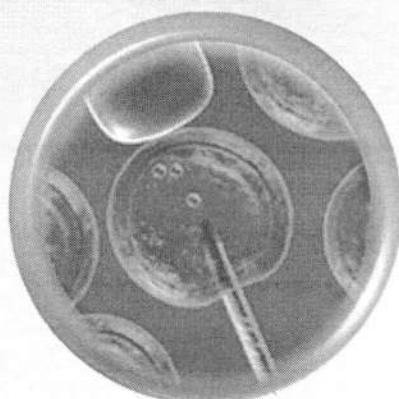


➡ 윈블러드 승용마 개량수단 : 등록 ↔ 인공수정 ↔ 검정·평가



<등 록>

- WBFSH, EAAP 등
- 육종목표설정, 검정
- 주요육종목표 : 체형, 걸음걸이, 경이능력 등



<인공수정>

- 승용마 번식에 AI 광범위하게 활용
- 독일, 프랑스 승용마 정액 전세계에 판매



<검정·평가>

- 검정소 검정, 현장 검정, 마상경기 등
- 국가 혹은 국제단위
→ 육종가 공개

1. 생활승마용 전용마필 육성 및 계량

- ◆ 품성, 체형, 승용능력 등의 적정기준을 설정한 국산 승용마 없음
- ◆ 핵심성과 : 한국형 승용마 1품종 육성, 승용마 검정요령 설정

■ 한국형 승용마 육성

- 체고 150cm 내외의 지구력이 우수하고 장방형 체형을 지닌 가라(윌라)마
- 육종 기초집단 조성 → 질적·양적형질 평가 → 승용마 보급

■ 승용마 선발 및 검정 시스템 구축

- 해외 선행사례분석 → 검정·선발요령 설정 → 능력검정 및 선발실시

■ 승마 운동효과 및 재활효과 분석

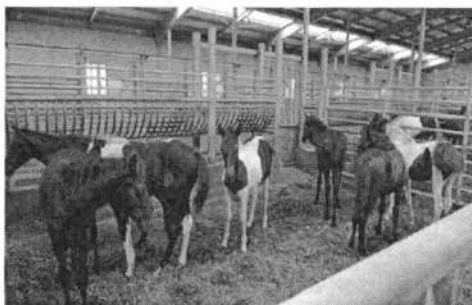
- 유산소성 운동능력, 체조성변화, 근력, 성인병(당뇨, 혈압) 재활 등

1. 생활 승마용 전용마필 육성 및 거량

단계별 달성목표

현재(→2011)

- 개량집단조성(150두)
- 모색, 지구력 평가
- 해외 검정사례분석
- 승마 운동효과분석



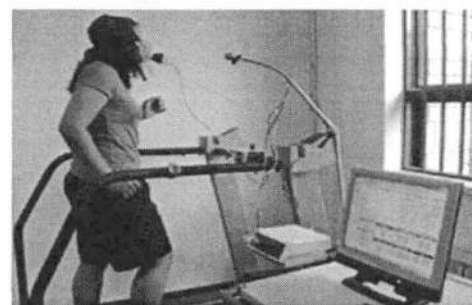
중기(→2018)

- 개량집단확대(300두)
- 체형, 승용품질 평가
- 능력검정요령 설정
- 승마 재활효과분석



장기(→2020)

- 개량집단확대(3000두)
- 전용 승용마 보급
- 능력검정 및 평가
- 용도별 전용마 선발



● 비전 및 추진전략 ●

비전

미래 고부가 말 산업을 견인하는 R&D 체제구축

전략 목표

핵심 과제 (9)

생말 승용마용 전용마를 육성 및 개발

[핵심과제 3, 핵심 프로젝트 9]

- 한국형 승용마 육성
- 승용마 검정 및 선발 시스템 구축
- 승용마 운동 및 재활 효과분석

말 생산능가 기반 강화기술 개발

[핵심과제 3, 핵심 프로젝트 9]

- 말 표준 사양관리 체계확립
- 말 전용사료 개발
- 말 번식효율 증진 기술개발

말고기 식용산업화 기술지원

[핵심과제 3, 핵심 프로젝트 9]

- 고급 말고기 생산 비육기술 개발
- 고품격 말고기 요리 개발
- 말뼈, 말기름 기능성 고부가 제품개발

2. 말 사육능가 기반강화 기술개발

- ◆ 말 생산능가 및 경영체의 생산·육성·소비 전반의 전문기술 미흡
- ◆ 핵심성과 : 표준 메뉴얼 제작(사양관리, AI, ET), 전용사료 개발(6종)

■ 말 표준 사양관리 체계확립

- 승용마, 비육마 사료급여체계 : 급여기준, 급여효과 등
- 개체관리기법 표준화 : 자마 순치, 육성마·성마 조련 등

■ 말 전용사료 개발

- 농후사료, 조사료 : 원료, 조종, 성분분석, 배합비, 가공 및 이용형태

■ 번식효율 증진기술 개발

- 말 번식생리(발정, 배란, 임신, 분만, 번식장애 등), AI 및 ET 기법 등

2. 말 사육농가 기반강화 기술개발

단계별 달성목표

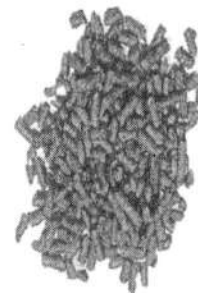
현재(→2011)

- 시설사료급여체계마정립
- 사료자원 탐색
- 자연종부, 계절번식
- 자마순치 기초연구



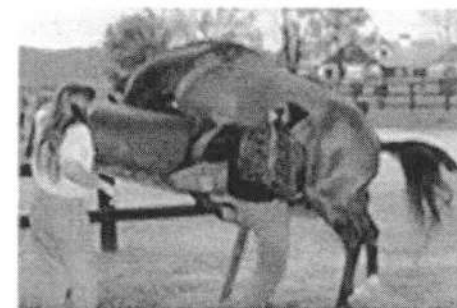
중기(→2013)

- 영양생리, 사육환경분석
- 사료자원 특성평가
- AI, ET 기초기술개발
- 행동·운동생리 추가분석



장기(→2020)

- 사료급여·시설 표준화
- 배합비, 가공기술 확립
- AI, ET 기법 실용화
- 조련·순치기법 표준화



● 비전 및 추진전략 ●

비전

미래 고부가 말 산업을 견인하는 R&D 체제구축

전략 목표

핵심 과제 (9)

생활 승마용 전용마를 육성 및 개발

[핵심과제 3, 핵심 프로젝트 9]

- 한국형 승용마 육성
- 승용마 검정 및 선발 시스템 구축
- 승용마 운동 및 재활 효과분석

마를 생산능가 기반 강화기술 개발

[핵심과제 3, 핵심 프로젝트 9]

- 말 표준 사양관리 체계확립
- 말 전용사료 개발
- 말 번식효율 증진 기술개발

말고기 수출산업화 기술지원

[핵심과제 3, 핵심 프로젝트 9]

- 고급 말고기 생산 비육기술 개발
- 고품격 말고기 요리 개발
- 말뼈, 말기름 기능성 고부가 제품개발

3. 말고기 식품산업화 기술지원

- ◆ 말고기 소비지역 및 소비층이 한정되어 있어 메이저 식품진입에 장애
- ◆ 핵심성과 : 비육표준메뉴얼, 웰빙요리 레시피(20종), 가공식품(10종)

■ 고품질 말고기 생산기술 개발

- 비육방법 확립 : 비육마 생산체계, 급여사료 , 장·단기 비육기술 등
- 산육 및 도체특성 분석 : 도체중, 생산수율, 영양성분 등

■ 고품격 말고기 웰빙요리 개발

- 한식, 일식, 중식, 양식, 퓨전요리 : 요리종류, 레시피, 칼로리 함량, 식미 등

■ 말뼈, 말기름 기능성 고부가 제품개발

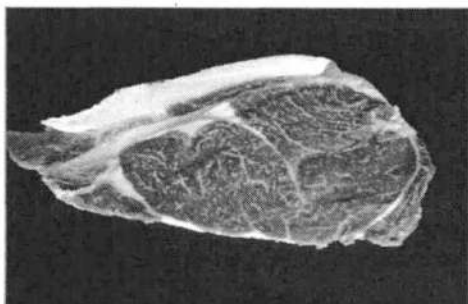
- 말뼈, 말기름 : 가공품 종류, 제조방법, 기능적 특성 분석 등

8. 말고기 식품산업화 기술지원

단계별 달성목표

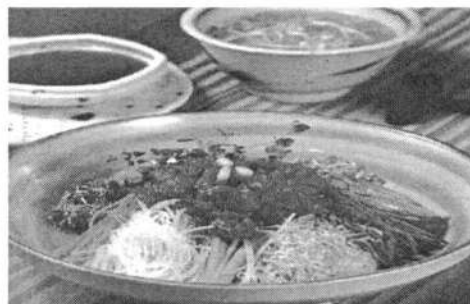
현재(→2011)

- 비육마 생산체계 미비
- 고급 말고기 기준설정
- 말고기 요리 실태분석
- 마육, 부산물 특성분석



중기(→2018)

- 비육마 생산체계 확립
- 비육기술 최적화
- 레시피 개발 및 검증
- 기능성 물질탐색·홍보



장기(→2020)

- 비육 전용마 공급
- 비육기술 표준화
- 말고기 레시피 보급
- 가공식품 산업화



1. 추진배경

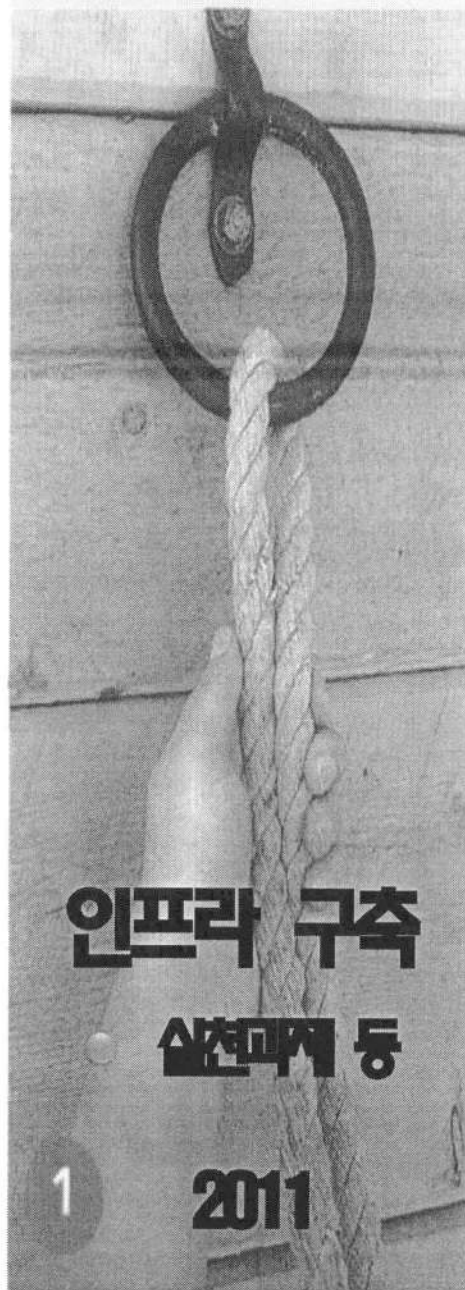
2. 그 동안의 추진성과

3. 말산업의 현황과 과제

4. 금후 R&D 추진계획

5. 2020년 전망





A black and white photograph of a horse and foal in a field. The horse is dark-colored and stands on the right, facing away from the camera. The foal is white with dark spots and stands on the left, facing the horse. The background features a line of trees and a hazy horizon.

**한국의 말 산업을 미래 국민산업으로
견인하는 R&D 역할을 수행해 나가겠습니다.**

감사합니다.



말산업 육성방안

2011. 5

1. 말 산업 이란?
2. 말 산업 육성 필요성
3. 국내 말 산업 현황
4. 국외 말 산업 현황
5. 말 산업 문제점
6. 비전 및 추진전략
7. 주요 추진과제
8. 말 산업의 미래전망



말의 생산 · 사육 · 조련 · 유통 · 이용 등에 관한 산업

기존 축산업과의 차별성

용 도

- ❖ 다른 가축은 도축과 가공을 통해 주로 식용으로 소비
- ❖ 말은 살아있는 상태에서 활용가치가 더 큰 축종
 - 경마, 승마, 관광, 관상, 재활치료 및 반려동물 등으로 활용 가능



부가가치

- ❖ 이용과정 중에 다양한 연관산업 창출이 가능한 분야
 - 종부, 조련, 장제, 진료, 운송, 장구, 시설, 유통 및 정보 등
- ❖ 훈련방법 및 수준에 따라 고 부가가치 창출
 - ※ 경주마의 경우 평균 거래가격(35백만원)은 한우비육우에 비해 6배 수준



국가경제에서 확고한 산업으로 자리매김 전망

말 산업의 국가경제적 위상

※ 서울대 말 산업 육성전략 연구보고서 ('10.12)

산업규모

- ❖ 말 산업 규모는 연간 2조 8,700억원
- ❖ 직접산출 2조 1,747억원, 유발효과로 인한 간접산출 6,978억원
- ※ 산업규모는 기업의 “매출” 과 동일한 개념, 해당산업의 시장규모 추정시 활용

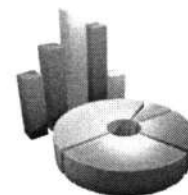
부가가치

- ❖ 말 산업의 부가가치 창출 총액은 2조 3,000억원
- ❖ '09년 국가전체GDP의 0.22%, 농림어업GDP의 9.2%
- ※ 부가가치는 해당산업의 생산요소 공급자에게 분배되는 소득의 합계



FTA 이후 농어촌의 신 소득원으로 급부상

- ✓ FTA의 영향을 가장 크게 받을 것으로 예상되는 것은 축산부문
- ✓ 말 산업은 전체 축산농가의 2%에 불과한 미개척 분야
- ✓ 산업초기 단계로 고부가가치 창출이 가능한 산업



국민소득 증가와 비례하여 무한성장이 가능한 분야

- ✓ 외국의 사례 : 국민소득 2만불 이후 여가관련 산업이 급속하게 성장
 - ※ 미국의 경우 2만불 달성 이후 승마를 비롯한 볼링, 골프 등 대중적 취미활동이 크게 증가
- ✓ “보고 즐기는 대상”에서 “직접 타고 이용하는 대상”으로 말 이용수요 전환
 - ※ 승마체험사업(전국민 말 타기 운동) 신청현황 : '09) 1.7 : 1 → '10) 3.4 : 1

사육두수

❖ 1,700농가에서 2만8천두 사육('09)

- ◆ 대부분 제주도에 분포 : 820호 2만1천두 사육
- ◆ 승용마 전문 생산농가는 없으며, '09년 기준 약 5천두 운영



주요시설

❖ 경마시설 외 승마부문은 대부분 규모 영세

- ◆ 경마장 3개소, 경주마 생산목장 2개소, 육성조련시설 6개소 등
- ◆ 승마장 293개소, 실내마장 보유 승마장은 24%에 불과

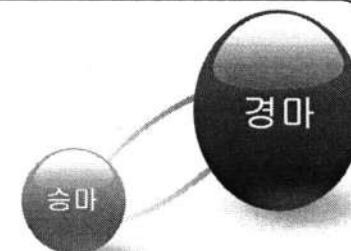
시장규모

❖ 경마에 치우친 불균형적 성장

- ◆ 승마시장 매출규모는 경마시장 매출규모의 1% 수준
- ◆ 승마장 활용 승용마의 90% 이상이 경주 퇴역마

❖ 연관산업 시장은 형성되지 않았거나 초기단계

- ◆ 승마부문 매출규모는 사료 79억원, 장비 23억원, 수의 8.7억원 수준
- ◆ 말고기는 연간 990두 도축, 50개 음식점에서 유통



- 경마, 승마, 마술경기, 트래킹 및 재활 치료, 반려동물로 까지 다양하게 활용
- 농촌경관 유지, 청소년 심신단련 및 농가소득 증대차원에서 적극 권장

독 일

- 세계 최고 승마선진국, 산업규모 50억 유로, 말두수 100만두, 승마장 7,600개
- 승마인구 170만명, 물품·서비스업체 1만개, 승마관련도서 5천종, 잡지 60종
- ※ 말 3~4두당 1명의 고용 창출(IPSOS, German Riding association, 2005)



프랑스

- 경마와 승마가 균형적으로 발전, 산업규모 109억 유로, 말두수 90만두
- 승마클럽 6,400개, 승마인구 150만명, 유소년 승마 역점적으로 보급
- ※ 승마가 협회 회원 수 기준 제3의 스포츠, 최근 5년간 가장 큰 성장세

미 국

- 세계 최대의 말산업 국가, 경제기여효과 1,015억 달러, 참여인구 460만명
- 말두수 920만두(경주용 9.2%, 마술쇼용 29.5%, 레크레이션용 42.4%, 역용 등 18.9%)
- ※ 경기 불황 등으로 말 산업에 대한 관심과 참여 감소 추세



경마 중심의 말 산업 정책

- ❖ **경마를 통한 말수요 창출 한계**
 - ※ 연간 1,300두 생산, 800두 수요 : 수요와 공급 불균형
- ❖ **기존법령은 식용소비를 전제로 하고 있어 말 산업 육성에 한계**
 - ※ 승마를 말의 이용 장려 측면 보다 체육시설로서의 영업기준 위주로 규제

승마 활성화 기반 취약

- ❖ **일반인 접근성 부족, 고비용 구조로 Elite 스포츠로 인식**
 - ※ 승마장 대부분 회원위주 영업(제주 제외), 1회 이용료 5~6만원 수준
- ❖ **정보 부재로 인한 불확실성 → 신규투자, 시장형성 저해**

전문 기관 및 인력 부재

- ❖ **말 산업 전체를 포괄할 수 있는 총괄 조직 부재**
- ❖ **각 분야별 활성화를 선도할 전문인력 양성 체계 미흡**

 **가족에게 건강을! 농어촌에 활력을! 국민에게 여유를!**

건강사회를 이끌어가는 재할 · 회복의 Well-being산업

- ✓ 말과의 교감을 통해 생명, 자연, 사랑을 전파
- ✓ 기계문명 · 경쟁속에서 살아가는 현대인 · 청소년의 심신 회복



풍요로운 농어촌 사회를 만들어가는 활력산업

- ✓ 축종 전환, 관광 활성화를 통한 신규 소득 창출로 지역 경제 활성화
- ✓ 도시와의 교류 촉진 및 전문 일자리 창출로 농어촌 신규 인력 유입



고소득 시대에 부합하는 녹색 레저산업

- ✓ 국민소득 2만불 시대를 넘어 3만불 시대의 레저문화 선도
- ✓ 농촌의 자연경관과 어우러져 개인의 스포츠가 아닌 가족단위로 즐기는 체험레저



말 수요 확대 → 규모화



※ 유발계수: 경마 0.28, 승마 1.04 (승마부문 100만원당 연관산업 104만원의 추가 유발 효과)

민간 자율성장구조 구축 시까지 초기 성장기반 확충 지원



국가·지자체 말산업 육성 책무 부여 [제 4~5조]

- ❖ 국가·지자체는 말산업 육성에 관한 정책 수립 추진
- ❖ 농식품부장관이 5년마다 말산업 육성 종합계획 수립

【 종합계획의 성격 및 내용 】

- 말산업 육성 방향과 목표, 말 생산·수급 조절, 말 이용 촉진, 말산업 조사·연구·기술개발, 전문 인력 양성, 특구 지정, 국제교류 및 해외진출, 말 방역·보건 관리, 자원 확보 등에 관한 사항 포함



정책기반 마련 [제 6~8조]

- ❖ 말산업에 관한 통계 작성 및 관리, 말사업자 현황 등에 대한 실태 조사
- ❖ 농림수산물식품부령으로 말 등록기관을 지정(한국마사회)
- ❖ 말산업 종합정보시스템 구축 운영(horsepia)

말산업 육성 전담기관 지정 [제 9조]

- ❖ 종합계획의 효율적 집행을 위한 말산업육성 전담기관 지정(인력 · 조직 · 시설 평가)
- ❖ 종합계획의 세부시책 시행, 말산업 연구소의 설치 및 운영 등 수행

전문인력 양성 등 [제 10조]

- ❖ 농식품부령에 따라 마사회, 연구기관 및 교육기관 등을 전문인력 양성기관으로 지정
- ❖ 교육 과정 · 내용 · 시설, 교수요원 확보여부 등 평가

말산업 관련 자격 [제 11 ~ 13조]

- ❖ 말조련사, 장제사, 재활승마지도사 자격제 도입 및 결격사유, 취소 등 규정
- ❖ 2회 : 1차 필기, 2차 실기, 등급 : 1-3등급



말 수급 · 가격안정 및 유통 활성화 [제 14조]

- ❖ 말의 수급조절, 자조금 조성, 말 시장의 개설 및 유통 활성화 정책 수립 시행
- ❖ 국가 · 지자체에서 필요한 사항에 대한 지원



농어촌형 승마시설 육성 [제 15 ~ 17조]

- ❖ 농어촌형 승마시설 : 농어촌지역에서 말의 위탁관리, 승용마 생산 · 육성사업과 말이용업을 겸영(兼營)하는 시설 (제2조)
- ❖ 지자체장에게 신고, 시설 · 안전기준 준수, 보험 가입, 영업 취소, 체시법 적용배제 등 규정
- ❖ 설치 및 개보수, 말 재해보험 가입 촉진을 위한 보험료 일부 지원

해외 진출 지원 [제 18조]

- ❖ 말과 말관련 상품 촉진 및 해외 진출 활성화를 위해 해외 홍보 · 국제교류사업 지원
- ❖ 전담기관의 해외사업장 설치 · 운영근거 마련

국내산 말의 육성 [제 19조]

- ❖ 국가·지자체·전담기관에서 국내산 말의 육성사업 적극 추진
- ❖ 국내산 말의 활용 촉진, 생산 기술 개발 및 보급, 국내산 승용마 품종 육성 사업 등

말산업특구 지정 [제 20 ~ 25조]

- ❖ 말사업의 유기적 결합과 성장여건을 집중 지원하기 위한 말산업특구 지정근거 마련
- ❖ 조세 감면 및 국공유재산의 대부·사용, 특구 진흥사업에 대한 지원
- ❖ 특구안 : 농가 50가구, 말 500마리 이상, 매출규모 10억원이상 등

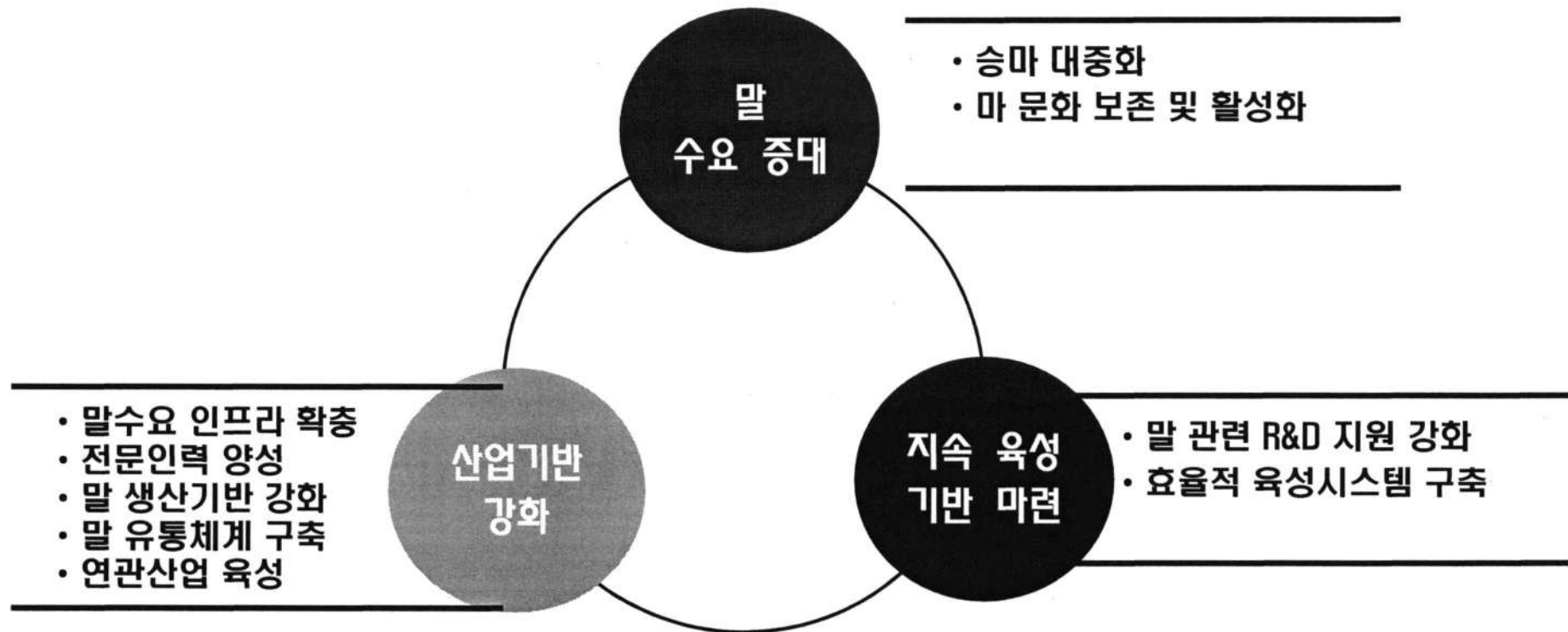
기타사항

- ❖ 말산업정책 집행사항에 대한 보고(지자체·전담기관·말사업자) 및 감사(관계 공무원)
- ❖ 권한 또는 업무의 일부 위임(지자체 또는 전담기관, 축산관련 기관·법인·단체)
- ❖ 법 위반사항에 대한 벌칙 및 과태료 부과 등



여 백

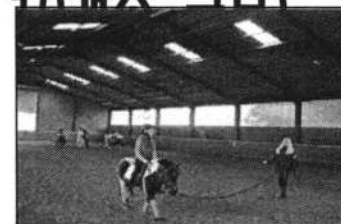
☞ 3대 정책 목표 10대 핵심 추진과제



☞ 세부내용은 “말 산업 종합계획” 으로 구체화 (‘12년초 예정)

말 수요 인프라 확충

- ❖ 농어촌형 승마시설, 학교 승마시설 등 설치 지원(연간 10개소 규모)
- ❖ 말 산업 특구 지정 및 지원(시설, 교육여건 등 평가)
- ❖ 영천경마장 설치(연간 700두의 말수요 추가 창출)
- ❖ 말 산업 복합단지 조성(경기 화옹지구)
: 승마교육센터, 재활승마센터, 연구시설 등 활용



말 산업 전문인력 양성

❖ 전문인력 종합 양성체계 구축

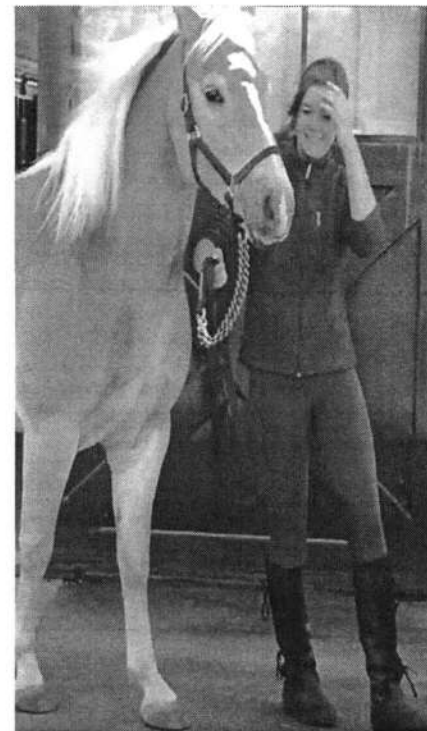
- 생산육성과정 : 장제사, 말조련사 과정
- 승마과정 : 재활승마지도사, 승마지도자 과정
- 수의축산과정 : 말수의사 과정

❖ 전문인력 양성기관 지정 및 양성규모 확대

❖ 말 관련 자격제 도입 : 말산업육성법

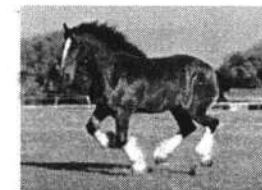
- 말조련사, 재활승마지도사, 장제사 등 자격시험 운용

❖ 양성인력에 대한 취업 우대/고용 인센티브



말 생산 · 육성 기반 강화

- ❖ 승용마 생산농가 육성('14년 까지 100호)
 - 전문승용마 도입 지원(호당 2두 규모, 연간 25호)
 - 인공수정을 통한 승용마 생산기술 개발, 민간 보급
- ❖ 경주 퇴역마 등의 승용마 전환기술 개발 연구
- ❖ 우수 경주마 생산 · 육성기반 강화
 - 우수마 생산장려금 지급제도 개선(상금에 포함 지급 등)
 - 해외교육센터를 활용한 육성기술 수준 향상 및 해외 판로 개척
- ❖ 말 등록시스템 구축



말 유통체계 구축

❖ 경매 활성화

- 말 전용경매장 구축(제주) 및 지자체 승마시설 등 활용

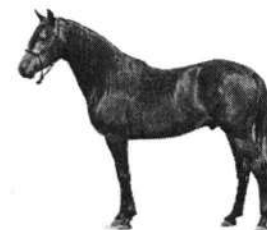
❖ 온라인 거래시스템 구축(말산업 종합정보시스템과 연계)

❖ 거래 활성화 기반 마련

- 승용마 재해보험 지원 및 농어촌형 승마시설 보험가입 의무화
- 전국적 말 방역 및 질병관리체계 구축, 백신 접종 지원 등

❖ 종마산업 육성 전담법인 설립

- 수익자 부담 및 민간주도 교배시장구조 마련



연관산업 육성

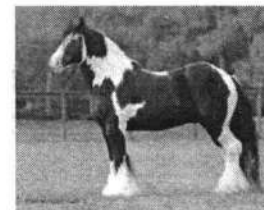
❖ 마분의 비료 활용

- 마분 활용성에 대한 연구, 유통 활성화 등 지원



❖ 휴경지를 활용한 조사료 생산체계 구축 지원

- 말 산업 특구 지정과 연계
- 조사료 생산단지 장비구입비 등 다각적 지원방안 검토



❖ 말 부산물을 이용한 향장품 개발 지원

❖ 폐마 처리 양성화 검토(전용소각장 설치 등)



여 백

승마의 대중화

- ❖ 전국민 승마체험 기회를 지속적으로 확대
- ❖ 유소년·청소년 승마 활성화
 - 유소년 승마단 설치 및 유소년 승마대회 개최 지원
 - 승마를 학교체육 활동으로 보급 확대 추진
- ❖ 생활(아마추어)승마대회 개최 지원 지속
- ❖ 기승능력 인증제(일반인 승마자격) 도입 추진
- ❖ 재활승마 활성화(전국네트웍 구축, 인력양성 지원 등)
- ❖ 승마관련 정보 이용시스템 구축(horsepia)



마 문화 보존 및 활성화

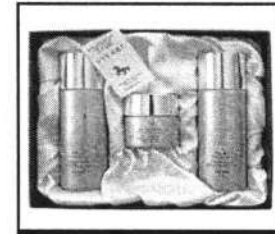
❖ 말고기 소비 활성화

- 말고기 등급판정체계 및 생산 이력제 등 도입기반 마련
- 식용 말 사양 표준지침 및 다양한 가공식품 개발 지원 등



❖ 말고기 유통 활성화

- 전문판매점 확대 및 농협 유통망 활용, 홍보 등 지원



❖ 지역별 말 관련 문화아이템 발굴, 활성화 지원

- 말 관련 지명, 축제 등과 연계한 농어촌지역 관광 명소화



말 관련 R&D 강화

❖ 말 산업 연구소 설립(말산업 육성 전담기관에 역할 부여, 법 9조)

- 연구분야 : 정책, 생산·육성, 보건 분야 등
- 운영방식 : 말 관련 단체·교육기관 등과 역할을 분담하는 개방형 체계

※ 말관련 연구과제 예시

정책분야	중장기 말산업 발전전략 / 말산업 통계지표 개발·관리체계 구축 / 지역별 말산업 특화 발전방안 / 말산업 분야별 원가조사 및 경제성 분석 / 승마분야 프랜차이즈화 / 말 소비(마육, 부산물 등) 활성화 / 마분의 친환경성 및 자원화 / 승마대회가 지역 경제에 미치는 영향 / 경마발전정책 및 제도 개선 / 말산업 용어체계 정립 등
생산육성 분야	국내산 경주마 개량 및 능력 향상 / 말 용도별 트레이닝 기술 개발 및 보급 / 한국형 승용마 품종 개발 및 보급 / 초지, 사료, 장제 등 육성기술 향상방안 / 말 조사료 국내생산 시스템 구축 / 목장·승마장 설치 및 운영 표준모델 정립
보건분야	말 검역 및 방역체계 정립을 위한 전염병 / 말의 진단과 치료 / 말 유전형질 및 복제 / 폐마 원인 분석 및 처리

효율적 육성시스템 구축

❖ 말 산업 발전 종합계획 수립(5년 단위)

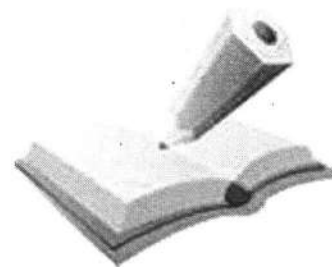
- 가칭 “말산업 발전 자문단” 구성 운영 (지자체, 마사회, 학계, 산업계 등)
- 정기적 실태조사 및 통계관리, 성과평가 체계 구축 등

❖ 말 산업 육성 전담기관 지정 운영

❖ 말 산업 종합정보시스템 구축 운영

❖ 말 산업 육성 자원 조달방안 강구

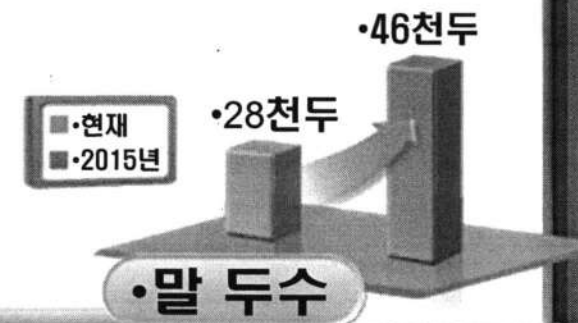
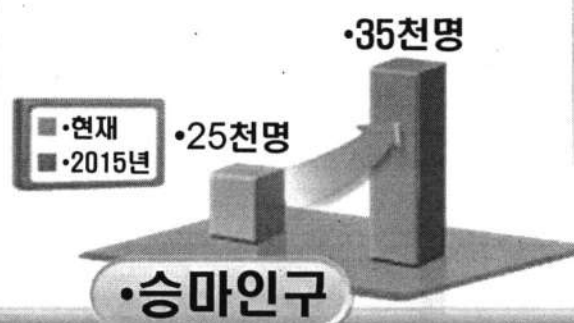
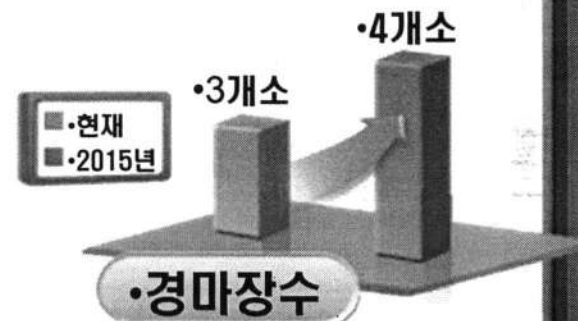
- 특별적립금 말 산업 분야 지원비율 확대, 경마세제 개편 등



- 말 산업의 외연 확대를 통해 농어촌 발전 및 국가경제 기여
- 국민소득 3만불 시대 레저 문화 선도



•2015년 말 산업 전망



말 산업으로 풍요로운 농어촌을 만들어 가겠습니다!

감사합니다

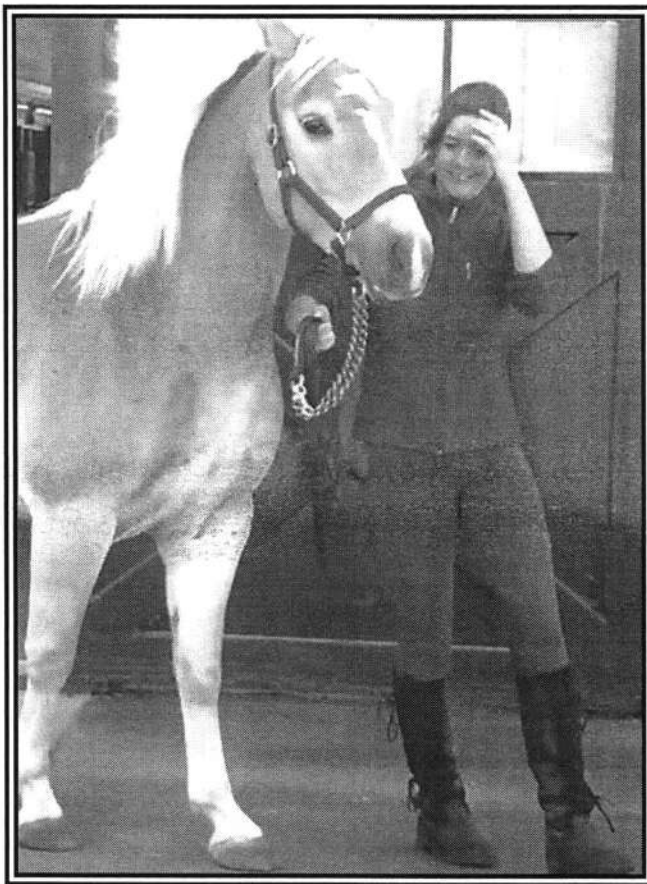
말산업 전문인력 양성체계 구축방안

2011. 5. 19.

KRA 한국마사회

말산업진흥처장 최인용

Contents



1. 추진배경
2. 말산업 인력연황
3. 인력양성의 문제점
4. 향후 전문인력 수요
5. 추진방향
6. 세부추진계획
7. 향후 추진일정

1. 추진배경

말산업육성법상 말산업 전문인력 양성 추진

5년마다 말산업 육성에 관한 종합계획 수립 (제5조)

- ◆ “말산업에 필요한 전문인력 양성에 관한 사항” 포함

말산업 육성 전담기관 지정 (제9조)

- ◆ 종합계획의 집행을 위한 세부시책의 시행
- ◆ 말산업 육성을 위하여 법 또는 농식품부 장관으로부터 위탁받은 사업 수행

전문인력 양성기관 지정 및 지원 (제10조)

- ◆ 한국마사회, 연구기관, 교육기관 등(농식품부령으로 정하는 바에 따름)
- ◆ 전문인력 양성에 필요한 경비 지원

말산업 관련 전문자격제도 운영 (제11조)

- ◆ 말조련사 · 장제사 · 재활승마지도사

1. 추진배경

국가고용전략회의 「관광·레저 산업 육성방안」

말산업 분야별 전담기관 지정 및 전문인력 양성

- ◆ 전담기관을 지정하여 기술개발, 종마개량, 사육농가 지원, 승마장 컨설팅 등 추진
- ◆ 전담기관 등을 활용, 연간 1천명 수준의 분야별 전문인력 양성
 - 한국마사회 : ('10) 350명/년 → ('14) 500
 - 고교·대학 등 : ('10) 100명/년 → ('14) 500

말조련사, 재월승마지도사, 장제사 등 말과 관련된 전문 자격제 도입

- ◆ 자격자 채용 승마시설에 대한 우선 지원으로 고용 촉진

2. 말산업 인력현황

전문인력 현황

경마 외 체계화된 교육과정을 이수한 전문인력은 부족

구 분	인력현황	주 요 내 용
경 마	조교사	<ul style="list-style-type: none"> ▪ 1,005명(조교사 106, 기수 131, 마필관리사 768) ▪ 마사회 경마교육원에서 교육 후 배출(승인, 면허)
	기 수	
	마필관리사	
승 마	경기지도자	<ul style="list-style-type: none"> ▪ 국민체육진흥법상의 자격(말 관련 유일한 자격제) ▪ 경기지도자 1급 15, 2급 162 / 생체지도자 2급 18, 3급 932 ▪ 마사회에서 '07년부터 북미재활승마협회 자격 인증제 실시 (60명) ▪ 기타 자발적 외국자격 취득자 5~6명 활동하는 것으로 파악
	생활체육지도자	
	재활승마교관	
생산육성	육성조련사	<ul style="list-style-type: none"> ▪ 별도 자격제 없음 ▪ 마사회 육성조련사 21명 운영(장수 11, 제주 10)
연관부문	수의사	<ul style="list-style-type: none"> ▪ 말 전문 수의사 인증제 등 없음 ▪ 말 전문 동물병원 23개소, 45명 활동중
	장제사	<ul style="list-style-type: none"> ▪ 31명 활동중 ▪ 마사회에서 교육후 배출(등록)

2. 말산업 인력현황

양성 현황 (고교 · 대학)

조금 수준의 말 관리 · 승마 분야, 연간 350여명 규모 교육 · 양성중

구 분	인력현황	양 성 현 황
고 교	<ul style="list-style-type: none"> ● 한국경마축산고 마필축산과(전북 남원) ● 한국마사고 기수·마사과(전북 장수) ● 발안바이오과학고 동물자원과(경기 화성) ● 서귀포산업과학고등학교 자연생명산업과(제주) ● 상주 용운고 마필관리과(경북 상주, '10 신설) * 여주자영농고 자영축산과(경기 여주) * 김해생명과학고 국제농축산개발과(경남 김해) 	<p>24명</p> <p>40명</p> <p>30명</p> <p>64명</p> <p>30명</p> <p>(30명)</p> <p>(30명)</p>
대 학	<ul style="list-style-type: none"> ● 전주 기전대 마사과(전북 전주) ● 동아인재대 승마조련 전공(전남 영암) ● 서라벌대학 마사과(경북 경주, '10 신설) ● 성덕대학 재활승마과(경북 영천, '10 신설) ● 포항대 마사과(경북 포항, '11년 신설) ● 경남과학기술대 마사전공(경남 진주, '11년 신설) 	<p>10명</p> <p>10명</p> <p>40명</p> <p>15명</p> <p>20명</p> <p>15명</p>

2. 말산업 인력현황



양성 현황(기타 대학)

스포츠 · 교양과정으로서 말 관련 과정 운영

- 경남과학기술대(경남 진주) 동물생명과학과에서 말 관련 과정 운영
- 경북대(경북 상주) 축산학과에서 “말과 레저” 과정 운영(별도 승마교관 양성과정 공모 운영)
- 한국농수산대(경기 화성) : 교양공통과목내 말산업 강좌 운영
- 순천향대(충남 아산) : 레저승마기초 강좌 개설 운영
- 공주대(충남 공주) 생활체육지도학과 전공선택으로 “승마” 과정 운영
- 백석문화대학(충남 천안) 생활체육학부 전공선택으로 “승마실습” 과정 운영
- 마산대(경남 마산) 평생교육원 스포츠아카데미내 승마과정 운영
- 부산대(경북 밀양) 동물생명자원과학과에서 “승마실습” 과정 운영
- 한경대 동물소재학과에서 “마학” 과정 운영

2. 말산업 인력현황

양성 현황[한국마사회]

경마분야 외 생산 및 승마, 수의, 장제 분야에서 연간 350명 규모 양성중

구분	인력현황	주요내용
승마분야	생활승마교관	<ul style="list-style-type: none"> ▪ 기본과정 : 신규자대상, 10개월 합숙과정, 10~15명 양성(서울) ▪ 심화과정 : 종사자·자격자 대상, 10~15일 과정, 120명(서울·부산)
	재활승마교관	<ul style="list-style-type: none"> ▪ 북미재활승마협회 심사관 초청 인증 워크숍 실시 ▪ 연간 20명, 워크숍 3일, 시험 2일(재활승마실습 및 자원봉사 별도)
생산육성분야	생산육성과정	<ul style="list-style-type: none"> ▪ 일반인·농가 대상, 1년 합숙과정(제주), 연간 10명
	기술전파과정	<ul style="list-style-type: none"> ▪ 종사자 대상, 육성·보건 등 5개 과정, 과정별 2주, 과정별 8명
	산학협동과정	<ul style="list-style-type: none"> ▪ 말 관련 고교·대학생 대상, 4일~1개월, 연간 80명 규모 ▪ 말 관리 및 보건 분야 등 현장 실습 위주 교육
수의분야	말수의사과정	<ul style="list-style-type: none"> ▪ 수의과 대학생 대상, 6주 과정, 4명 공모 ▪ 말 임상 관련 이론 및 실습 위주 교육
장제분야	장제사	<ul style="list-style-type: none"> ▪ 일반인 대상, 2년 과정, 2명 공모(일당직으로 채용 교육) ▪ 장제사 자격시험 실시

3. 전문인력 양성 문제점

체계화된 전문인력 양성시스템 부재

- 말관련 고교·대학 등은 대부분 체육으로서의 승마나 기초 수준의 말 관리에 관한 교육과정 운영
 - 각 과정별 커리큘럼 및 교재가 체계화·일원화되어 있지 않고 과정간 연계성도 부족
 - 취업 목표로 말 관련 과정을 운영하는 고등학교는 4개소, 나머지는 진학 위주 일부과정 운영
 - 대학은 대부분 최근에 신설, 말관리·재활승마에 특화된 과정 운영
- 마사회 인력양성은 지역적 한계, 교관인력의 확보 문제 등으로 확대 실시 한계

전문인력에 대한 지식 및 경력 인증시스템 부재

- 관련 면허 및 등록 제도는 경마에 한정되어 운영중
- 승마를 제외한 분야에 대한 자격제는 전무
 - 승마자격소지자의 산업 종사율 미흡(자격소지 종사자는 249명, 자격자 보유승마장은 58%)

3. 전문인력 양성 문제점

교육 - 자격취득 - 취업으로의 연계체계 미흡

- 전문인력을 수용한 고급 시설 인프라 부족
- 아직까지는 현장에서 전문인력의 필요성에 대한 인식 부족

구 분	말 관련 분야 취업현황(최근 3년간)
고 교	▪ 한국경마축산고의 경우 70~80%(마사회 : 민간 = 5 : 5)
	▪ 한국마사고, 서귀포산업고의 경우 20~30%(대부분 민간분야)
	▪ 기타 고등학교는 대부분 진학 또는 신설로 졸업생 미배출
대 학	▪ 전주기전대학은 최근 3년 졸업생 18명중 13명이 말 관련 분야 취업
	▪ 나머지 대학 등은 최근 신설로 졸업생 배출 실적 없음
마사회	▪ 생활승마교관 기본과정의 경우 40~64%(대부분 민간분야) ▪ 생산육성과정의 경우 90% 이상(마사회 : 민간 = 6 : 4)

4. 향후 전문인력 수요 예측

국내 말산업 육성 목표(전망)

구 분	현재(2010)	2015	2020
말산업규모	2조 8,700억	3조 5,800억	4조 4,800억
말 두 수	28,700두	46,000두	80,000두
승 마 인 구	25,000명	35,000명	60,000명
승 마 장	293개	500개	800개

※ 「말산업 육성전략」 (2011. 1월, 서울대 산학협력단)

4. 향후 전문인력 수요 예측

전문인력 수요 증가 분야

말 두수 증가

말 생산 · 육성관리, 수의, 장제, 전문연구인력 등

승마 활성화

승마 경영자, 생활승마교관, 재활승마교관 등

경마규모 확대

조교사, 기수, 마필관리사 등

주요 전문인력 수요 추정 : '15년 까지 700 ~ 1,500명

구 분	2010	2015	증가	산 출 내 역
생산·육성인력	-	173명	173명	100두당 1명 기준, '15년 17,000두 추가 고려
수 의 사	45명	72명	27명	현재 1인당 637두 기준, '15년 46,000두 고려
장 제 사	31명	50명	19명	현재 1인당 926두 기준, '15년 46,000두 고려
연구전문인력	-	15명	15명	말산업 정책/생산 · 육성/보건관리 분야별 5명
생활승마교관	249명	467명	218명	현재 승마인구 100명당 1명→75명당 1명 기준
재활승마교관	65명	175명	110명	'15년 승마인구(35,000명) 200명당 1명 기준
승마경영자	293명	500명	207명	'15년 승마장(500개소)당 1명 기준

5. 전문인력 양성 추진방향

국내 말산업 전문인력 종합 양성체계 설계

육성 분야별 전문인력 양성기관 지정 및 지원

말산업 전문 자격제 도입 운영

인력양성 기반 확충 및 고용 활성화 지원

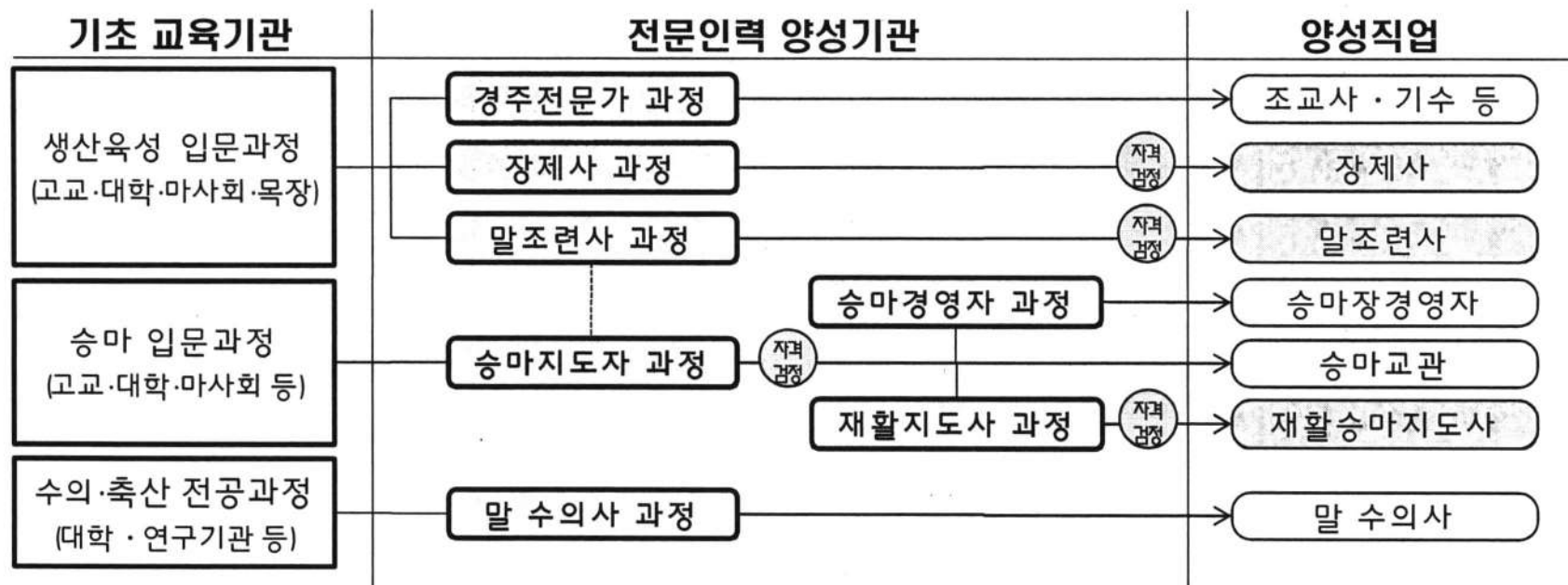
6. 세부 추진계획

국내 말산업 전문인력 종합 양성체계 설계

양성기관별 역할 분담을 통해 중복투자 및 과잉공급 등 비효율 방지

- ◆ '11년 상반기중 기본체계 설계, 산업계·학계 등 의견 수렴을 거쳐 확정 (워크샵, 공청회 등)
- ◆ '12년 부터 인력양성기관 지정, 자격제 시행과 연계 추진

말산업 전문인력 양성체계 구축안



6. 세부 추진계획

분야별 전문인력 양성기관 지정 및 지원

말산업 전문인력 양성체계와 연계된 전문인력 양성기관 지정체계 구축

- ◆ '12년부터 일정 요건 구비한 말 관련 대학·연구기관 등 대상 공모
- ◆ 양성과정에 부합하는 적정 시설·인력 확보 및 지역적 여건 등을 평가
- ◆ 과정별로 양성기관 2~3개소 단계적 지정 (지역별 안배)
- ◆ 정부 주관, 산업계·학계 등으로 가칭 “양성기관 평가위원회” 구성 (현장실사 등)

각종 활성과 사업과 연계, 지정교육시설 우선 지원체계 구축

- ◆ 승마시설 설치 지원사업, 교재개발 및 연구·해외연수사업, 전국민말타기운동사업 등

6. 세부 추진계획

말산업 전문 자격제 도입 운영

말산업육성법상 자격 신설 운영 : 말조련사, 장제사, 재활승마지도사

- ◆ 개별 자격 시험체계는 말산업육성법 시행령 및 시행규칙으로 구체화, '12년부터 시행
- ◆ 자격과 연계된 교육과정 설계 및 교재 개발
- ◆ 마사회 주관, 전문기관 연구용역중
 - 산업계 등 의견 수렴을 통해 확정 시행 [관련 양성과정 등의 역할 분담 협의]

말이용업 및 농어촌영 승마시설에서 활동 가능한 승마분야 민간자격 신설

- ◆ 가칭 “승마지도사” 자격 신설, 자격기본법상의 민간자격으로 등록 추진 [마사회 주관]
 - '11년중 자격시험 시행후 등록 [3회 이상 실시후 국가공인 추진]
- ◆ 말 이해 및 관리 지식 중심의 검증을 통해 체육지도자 자격과 차별화 [활동영역 구분]
 - 체육지도자 자격의 보완 수준으로 설계 보급

6. 세부 추진계획



전문인력 고용 활성화 지원 및 수요기반 확충

자격 소지자 고용 활성화 지원

- ◆ 말 관련 자격소지자 채용 승마시설 우선 지원
 - 시설 설치 및 보완 지원사업, 전국민말타기운동사업 등
- ◆ 각종 양성과정 모집시 선정 우대

전문인력 수요기반 확충

- ◆ 유소년 승마단 설립 지원 및 학교체육으로 보급
- ◆ 전국민말타기운동 지속 확대
- ◆ 승마기능 인증제 도입 추진
- ◆ 생활승마대회 개최 확대
- ◆ 전문 승용마 생산농가 육성 등

7. 향후 추진일정

11. 상반기

- ◆ 전문인력 종합 양성체계 기본안 마련(기초 의견 수렴 2~3회)
- ◆ 말조련사·장제사·재활승마지도사 자격시험체계 연구
- ◆ 제1회 승마지도사 자격검정 시행

11. 하반기

- ◆ 전문인력 양성기관 지정체계 구축(과정별 단계적으로 추진)
- ◆ 자격제 시행안 공고(시행령·시행규칙 포함)
- ◆ 말산업 일자리 창출 박람회 등 개최 검토

감사합니다.

제주 말(馬)산업의 발전방향

2011. 5.

차 례

- ① 추진배경
- ② 제주마필 역사문화의 원형
- ③ 말 사육 / 산업현황
- ④ 말 산업 육성 방향
- ⑤ 마필산업 투자계획

I. 추진 배경

- 말산업 육성법이 '11.2.18일자 국회에서 통과됨에 따라 제주 마필산업을 지역 특화사업 및 FTA 대응 대체산업으로 육성
 - 국내 마필산업은 경마산업 위주의 불균형 구조로 형성되어 경마위주에서 벗어난 다양한 수요 개발
 - 말산업 특구지정을 위한 마필산업 핵심 인프라 구축
- ☞ **승마활성화, 승마대회 유치, 역동적 축제 및 재활 치료 활용**

2. 제주마필 역사 문화의 원형

- 고려 충렬왕 2년(1276년) 몽골마 160두 성산 수산 지역에 입목
- 조선 세종 11년(1429년) 마필사육을 위한 10소장 축장 - 제주특별자치도 목마장의 기원
- 조선 중기 인조 10년 (1632년)김만일 헌마공신 기록
- 1986. 2. 8 : 제주마 천연기념물 제347호로 지정.보존 관리 150두
- 1990. 10. 28 : 한국마사회 제주경마장 개장

2. 제주마필 역사 문화의 원형

- 1995. 9. 5 : 전국 최초 한국마사회 제주경주마목장 개장
- 2000. 5. 15 : - 제주마 등록기관 지정(축산진흥원) 및
등록체계 확립
 - 2002. 7. 28 : 등록제주마 경주시행
- 2010. 8 : 제주대학교 산업대학원 석사과정 말산업학과
신설
- 2010. 10. 8 : 말 도체 등급판정제 적용 시험사업 완료
- 2011. 3. 18 : 말도체 등급판정기준 및 방법 공고
(축산물 품질평가원)

3. 말사육 / 산업현황 (말 사육 두수)

(`10년말 현재)

구 분	품 종 별 사 육 현 황 (두)				전 국	비 고
	계	제주마	제주산마	더러브렛		
농가수	1,157	320	662	175	1,742	전국대비 77%사육
마리수	22,233	1,362	16,692	4,179	28,718	

※ 제주는 전국 말사육 농가중 중 66%, 사육두수는 77%를 차지하는 등 전국 말산업의 중심 생산기지로써 역할 수행

3. 말사육 / 산업 현황

○ 도내 승마장 시설 현황

- 25개소. 종사자수 128명. 연간 100만명 이용

○ 마필 경매장시설 : 1개소/20억원 (기금 10, 지방비 10)

※ **경주마(더러브렛) 경매실적('98~'10) : 2,104마리 / 495억원**

☞ **전국 경주마 소요의 75% 공급 유지**

○ 지방재정 확충('10년) : 747억원

○ 마육취급업체수 : 육가공 4, 음식점 40, 유통업체 2개소

○ 말 도축두수

- ('07) 687두→('08) 690두→('09) 891두→('10) 781두

○ 말관련 관광시설 : 6개소

-라온 승마랜드, 폴로경기장, 경마공원, 마클러스터센터 등

4. 말산업 육성 방향 - 경마산업

경주와 질 향상을 위한 인프라 구축

- 선천적 우수 유전자원 확보 : 우수 씨암말, 씨수말 확보
 - 번식률 및 질 향상을 위한 씨암말 도입
- 후천적 경주 능력 향상
 - 후기 육성 인프라 구축, 체계적인 육성 조련
 - 민간 공동육성 조련시설 지원
- 위생적인 사육시설 확충을 위한 사육시설 등 보완
- 경주마 생산의 시장원리 도입 및 농가 자생력 강화
 - 경주마의 경쟁력과 자급률 제고를 위한 사육기반 조성

4. 말산업 육성 방향 - 승마산업

승마산업 육성 및 인프라 구축

- 승용마 생산기술 보급 확대
 - 인공수정 등을 통하여 승용마 품종개발로 제주마필 생산기지화
- 경마위주의 마필산업을 선진국 수준으로 균형발전 유도
 - (현재) 경마 98%, 승마 2% (개선) 경마 50%, 승마 50%
- 승마 대중화를 위한 기반조성 - 체험 승마, 재활 승마 등
- 승마장 시설 개선, 트레킹 코스 개발
- 제주산마중 우수마를 선발하여 승용마를 활용하는 방안
 - 우수한 제주산마를 체계적으로 선발 및 관리체계 구축

4. 말산업 육성 방향 - 승마산업

- 산, 학, 연, 관의 네트워크 시너지 창출을 통한 말 관련 제품 다양화로 제주 마필자원의 가치혁신
- 농촌 관광, 승마장 표준모델 정립
- 크로스 컨트리 승마대회, 지구력 승마대회 등 유치
- 제주의 역사와 문화를 체험할 수 있는 다양한 승마 문화 콘텐츠 개발

4. 말산업 육성 방향 - 마육산업

마육산업 육성 및 소비확대 추진

- 말 도체 등급판정제 도입으로 고품질의 브랜드 육성
 - 말고기 소비 확대를 위한 부분육 유통 판매
- 제주도 말고기를 이용한 웰빙식품 개발
- 제주말 비육사업 추진으로 관광과 연계한 지역특산품개발
- 제주산 말고기 우수성 홍보 강화
 - 축산물 브랜드 경진대회, 축산 박람회, 축산관련 행사 등
- 다양한 가공품으로 소비확대 추진
 - 말고기 육포, 햄, 소시지 및 말기름을 이용한 상품개발등
- 마육의 품질 향상을 위한 비육기술 연구 추진
- 말 부산물을 이용한 향장제품 및 가공품 개발 연구

4. 말산업 육성 방향- 관광자원화

말관련 시설의 관광 자원화

- 말관련시설 관광자원화 - 경마공원, 육성목장, 승마장 등
 - 제주 마산업과 관련한 다양한 상품을 홍보할 제주마 박물관 건립
- 말관련 시설과 인근 관광지 연계 방안 - 관광 벨트화
 - 승마장별 기존 시설을 연계, 공동운영으로 관광객들에게 볼거리 제공
 - 프로그램을 종합적이고 체계적으로 운영
- 말관련 축제를 경연 중심의 역동적 축제로 전환
 - 도 전역에서 많은 도민들이 참여하는 축제로 육성
 - 제주마축제, 지구력 승마대회, 크로스 컨트리 승마대회 등
 - 제주 특유의 말관련 기념품, 관광상품 개발 등

4. 말산업 육성 방향 - 전문인력 육성

- 마필관련 전문 인력 양성 - 대학, 연구기관, 단체 등
 - 도내 대학에 승마교실 또는 승마 아카데미 신설 추진
 - 마필 생산자 단체, 동우회 등 초급 전문인력 양성 과정 신설 유도
 - 말관련 자격제도 도입

4. 말산업 육성 방향- 전담조직 신설

- 제주만이 가지고 있는 세계적 유전자원 보존및 육성
관리에 필요한 전문인력 확충
 - 제주마필산업 업무 전담 실시
 - 말산업 특구 지정계획 수립 등
- “말산업 육성계” 신설 및 향후 “말산업 육성과” 확대

5. 마필산업 투자계획

- 제주 마산업을 지역특화사업및 FTA 대응 대체산업으로 육성을 위해 마필산업에 118,549백만원 (국비 28,500, 지방비 40,385, 융자 27,500, 자담 22,164)을 투자하여 사업 추진
 - 경마산업 : 9개사업 / 49,854백만원
(국비 3,400, 지방비 9,810, 융자 24,500, 자담 12,144)
 - 승마산업 : 6개사업 / 64,292백만원
(국비 23,600, 지방비 28,245, 융자 3,000, 자담 9,447)
 - 마육산업 : 3개사업 / 4,403백만원
(국비 1,500, 지방비 2,330, 자담 573)

감사합니다

